

Enrouleur Luxe

L'enrouleur Luxe est très robuste, et esthétique.



Existe en 800, 1000, 1200, 1500 et 2000mm

le+
Changement de visuel rapide et simple par glissière



Rail universel: glissière

300mm non visible



Dimensions du visuel

2145mm



CARACTÉRISTIQUES DU VISUEL SELON LARGEUR

5 Largeurs de Structure possibles	Format du visuel (mm) :	Surface visible du visuel (mm) :
800 mm	H 2445* x L 800	H 2145 x L 800
1000 mm	H 2445* x L 1000	H 2145 x L 1000
1200 mm	H 2445* x L 1200	H 2145 x L 1200
1500 mm	H 2445* x L 1500	H 2145 x L 1500
2000 mm	H 2445* x L 1500	H 2145 x L 2000
	*300mm inclus (non visible) pour la fixation à l'enrouleur en partie basse	

Si vous choisissez un enrouleur de plus de 1200 mm de largeur, un second mât sera fourni.
Sac de transport inclus

Enrouleur Luxe

MONTAGE DE L'ENROULEUR.



Assembler les 3 parties du mât à élastique.



Emboîter le mât dans le carter de l'enrouleur.



Dérouler le visuel en inclinant la structure en arrière afin d'atteindre la tête de mât.



Positionner le rail supérieur dans le mât.

MONTAGE DU VISUEL (AVEC OPTION: GLISSIÈRE ADHÉSIVE)



Faire pivoter l'embout du rail afin de faire apparaître la glissière adhésive située à l'intérieur du rail.



Sortir la glissière adhésive à l'extérieur du rail. Coller la sur la partie avant du visuel.



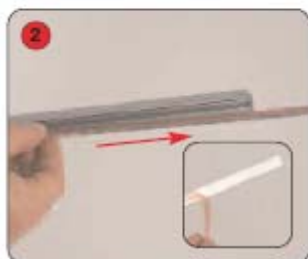
Insérer le visuel, avec la glissière adhésive collée, dans le rail et refermer l'embout.

Retenir le visuel par le rail supérieur lors du démontage. Ne pas lâcher le visuel afin d'éviter toutes détériorations de ce dernier.

MONTAGE DU VISUEL AVEC RAIL GRIPPA (idéal pour les visuels en tissu et le PVC)



En utilisant la clé Allen rangée sous le carter, desserrer les vis du rail supérieur. Faire pivoter l'embout du rail afin de faire apparaître la glissière en aluminium.



Sortir la glissière en aluminium du rail supérieur et retirer le film de protection.



Coller la glissière en aluminium au dos du visuel. Faire glisser la glissière avec le visuel dans le rail supérieur. Resserrer les vis pour sécuriser le rail supérieur. Fermer l'embout du rail en le faisant pivoter.



MONTAGE DU VISUEL SUR LA STRUCTURE



Adhésiver la glissière inférieure, au dos du visuel.



Insérer la glissière portant le visuel.



Tout en tenant le rail supérieur, retirer la goupille de la structure et enrouler le visuel avec précaution.

Attention: Avant de retirer la goupille de la structure, monter le visuel sur la structure et sur le rail supérieur.