

Enrouleur Adjust

Enrouleur haut de gamme au design élégant



- Aluminium anodisé.
- Retensionneur externe.
- Rail supérieur universel : pincé-vissé/ glissière adhésive.
- Renouvellement du visuel simple.
- Mât télescopique gradué
- Changement des visuels simple et rapide grâce au système de glissière.
- Sac de transport matelassé inclus



Rail universel



Retensionneur externe



Rangement intégré pour le mât



Mât télescopique gradué

le+
Hauteur ajustable



CARACTÉRISTIQUES DU VISUEL SELON LARGEUR

2 Largeurs de Structure possibles	Format du visuel (mm) :	Surface visible du visuel (mm) :
800	de H mini 950 à maxi 2330* x L 800	de H mini 750 à maxi 2130* x L 800
1000	de H mini 950 à maxi 2330* x L 1000	de H mini 970 à maxi 2130* x L 1000
	*200mm inclus (non visible) en partie basse pour la fixation à l'enrouleur	

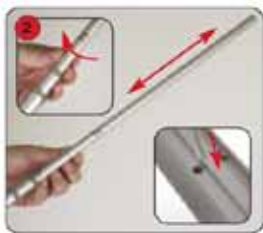
Pour redonner de la tension au visuel, tourner le retensionneur situé sur la cassette dans le sens des aiguilles d'une montre. 6 clics du tensionneur correspondent à un tour complet du rouleau (A noter: les rouleaux sont fournis avec de la tension).

Notice de montage

MONTAGE DE L'ENROULEUR.



Retourner le carter et ouvrir les accroches retenant le mât. Enlever le mât du compartiment. **Important: refermer les accroches avant de retourner le carter**



Déployer le mât à la hauteur désirée. Emboîter le mât dans le carter de l'enrouleur. **Tourner vers la gauche pour verrouiller et vers la droite pour déverrouiller.** Insérer le mât dans le pied.



Dérouler le visuel en inclinant la structure en arrière afin d'atteindre la tête de mât.



Positionner le rail supérieur dans le mât.

MONTAGE DU VISUEL (AVEC OPTION: GLISSIÈRE ADHÉSIVE)



Faire pivoter l'embout du rail afin de faire apparaître la glissière adhésive située à l'intérieur du rail.



Sortir la glissière adhésive à l'extérieur du rail. Coller la sur la partie avant du visuel.



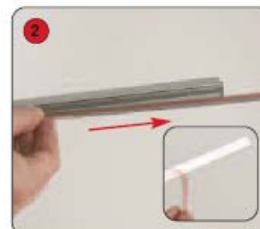
Insérer le visuel, avec la glissière adhésive collée, dans le rail et refermer l'embout.

Retenir le visuel par le rail supérieur lors du démontage. Ne pas lâcher le visuel afin d'éviter toutes détériorations de ce dernier.

MONTAGE DU VISUEL AVEC RAIL GRIPPA (idéal pour les visuels en tissu et le PVC)



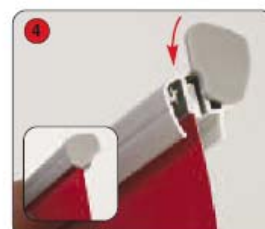
En utilisant la clé Allen rangée sous le carter, desserrer les vis du rail supérieur. Faire pivoter l'embout du rail afin de faire apparaître la glissière en aluminium.



Sortir la glissière en aluminium du rail supérieur et retirer le film de protection.



Coller la glissière en aluminium au dos du visuel. Faire glisser la glissière avec le visuel dans le rail supérieur. Resserrer les vis pour sécuriser le rail supérieur. Fermer l'embout du rail en le faisant pivoter.



MONTAGE DU VISUEL SUR LA STRUCTURE



Adhésiver le velcro mâle dans le bas, au dos du visuel. (le fixer sur le bord)



Positionner le visuel au velcro femelle situé sur l'amorce de l'enrouleur.



Tout en tenant le rail supérieur, retirer la goupille de la structure et enrouler le visuel avec précaution. Remettre l'embout du carter.

Attention: Avant de retirer la goupille de la structure, monter le visuel sur la structure et sur le rail supérieur.

Le visuel ne doit pas être enroulé pendant les 24h qui suivent sa pose afin de permettre une meilleure tenue.

